

ENJOY YOUR LIFE

HAYAT II

TOWN
SQUARE

NSHAMA[®]



INTRODUCTION

TOWN SQUARE DUBAI

Town Square is a new community that belongs to you. It's a significant centre that has drawn its ingenuity from the most beautiful corners of the globe in order to create a place where you can truly be yourself.

Abundant amenities line the streets to produce an animated atmosphere that is just a short commute away from other Dubai landmarks.



Town Square is a unified community where a home is the perfect place for your imagination to come to life.

Your home represents your vision.
Your home represents you.



HAYAT II

YOUR TOWNHOUSES

Made with you in mind, Hayat townhouses are designed to be a place that you call home. Your convenience and comfort is evident in every aspect of these three to four bedroom properties. Clean, modern design allows for plenty of natural light into every room, and a look out to the lush foliage outside.

Perceptive floorplans give you the opportunity to customise and decorate your home to truly make it your own. The perfect place to raise a family, your home in Town Square is where you can be yourself, make friends and live the life you've always imagined.





YOUR COMMUNITY

HOTELS AND HOSPITALITY

Vida Hotel with onsite wellness centre
Business suites and short-stay apartments
Ball and banquet catering

FOOD AND DRINK

Gourmet concept dining destination
Independent cafes and teahouses
Late-night restaurants and lounges

COMMUNITY LIFE

Community clubhouse with spa
State-of-the-art local hospital
Mosques and community centre

SPORTS FACILITIES

Basketball, tennis and squash courts
Resort swimming complex
Climbing walls
Fitness centre and athletic spa

LOCATION

Intersection of Al Qudra Road and 611 Emirates Road
21 minutes from Al Maktoum International Airport
22 minutes from The Dubai Mall
Well connected via Etihad Rail and bus connections

WALKABILITY

All residences within short walk of central square and park
A network of shaded meandered cycling and jogging paths
Green periphery park
All paths secured by high-quality modern lighting

FOR THE KIDS

International schools and convenient daycare facilities
Skate parks, playgrounds and adventure play zones
Community swimming pools and splash parks

CULTURE

Reel Cinemas multiplex
Public festival and open air performances
Nightly public fountain shows



YOUR HOME

3 BEDROOM UNITS

Master bedroom with en-suite bathroom
2 bedrooms with shared bathroom
Ground-floor powder room
In-built wardrobes
Open layout great room with dining area
Private rear garden
Open layout kitchen
Balcony overlooking garden
Maid's room
Covered garage

4 BEDROOM UNITS

Master bedroom with en-suite bathroom
2 first-floor bedrooms with shared bathroom
Ground floor guest bedroom with bathroom
In-built wardrobes
Open layout great room with dining area
Private rear garden
Open layout kitchen
Balcony overlooking garden
Maid's room
Covered garage

BATHS

Ceramic tiled floor and walls with accent feature
Bathtub with shower
Vanity counters with storage space below
Water-conserving flush mechanisms

KITCHEN

Open kitchen with overhead cabinets
Scratch and stain proof prep counters
Hygienic ceramic tile flooring

LIVING AND DINING AREA

Abundant natural light
Naturally cool ceramic tiled floors
Generous space for entertaining
High-speed fibre optic data throughout

BEDROOMS

Soothing ceramic tile floors
Master bedroom with doors onto balcony or terrace





HAYAT TOWNHOUSES II

3 and 4 bedroom townhouses, up to 225 square meters
(2423 square feet)

2 or 3 bathrooms per townhouse

Easy walking distance to Town Square and its amenities

Secure FTTH networks for instant connectivity

Complete, state-of-the-art dine-in kitchens

Ask our sales people about a Hayat Townhouse
today and see how you can make it yours.

Learn more at nshama.ae
Contact us at info@nshama.ae





HAYAT TOWNHOUSES II TYPE 1

3 BEDROOMS

TOTAL BUILT-UP AREA: 207.72 M² | 2235.88 FT²



GROUND FLOOR



FIRST FLOOR

Disclaimer

1. All room dimensions are in metric and measured to structural elements and exclude wall finishes and construction tolerances. 2. All dimensions have been provided by our consultant architects.
3. All materials, dimensions, drawings features and amenities are approximate at the time of printing. 4. Actual area may vary from stated area and unit direction may vary from unit to unit.
Drawings not to scale E&EO. The developer reserves the right to make revisions to the floor plans and any features, materials, dimensions, drawings and amenities mentioned in this brochure without notice.

HAYAT TOWNHOUSES II TYPE 2

3 BEDROOMS

TOTAL BUILT-UP AREA: 199.39 M² | 2146.22 FT²



GROUND FLOOR



FIRST FLOOR

Disclaimer

1. All room dimensions are in metric and measured to structural elements and exclude wall finishes and construction tolerances. 2. All dimensions have been provided by our consultant architects.
3. All materials, dimensions, drawings features and amenities are approximate at the time of printing. 4. Actual area may vary from stated area and unit direction may vary from unit to unit.
Drawings not to scale E&EO. The developer reserves the right to make revisions to the floor plans and any features, materials, dimensions, drawings and amenities mentioned in this brochure without notice.

HAYAT TOWNHOUSES II TYPE 3

4 BEDROOMS

TOTAL BUILT-UP AREA: 225.03 M² | 2422.20 FT²



GROUND FLOOR



FIRST FLOOR

Disclaimer

1. All room dimensions are in metric and measured to structural elements and exclude wall finishes and construction tolerances. 2. All dimensions have been provided by our consultant architects. 3. All materials, dimensions, drawings features and amenities are approximate at the time of printing. 4. Actual area may vary from stated area and unit direction may vary from unit to unit. Drawings not to scale E&EO. The developer reserves the right to make revisions to the floor plans and any features, materials, dimensions, drawings and amenities mentioned in this brochure without notice.

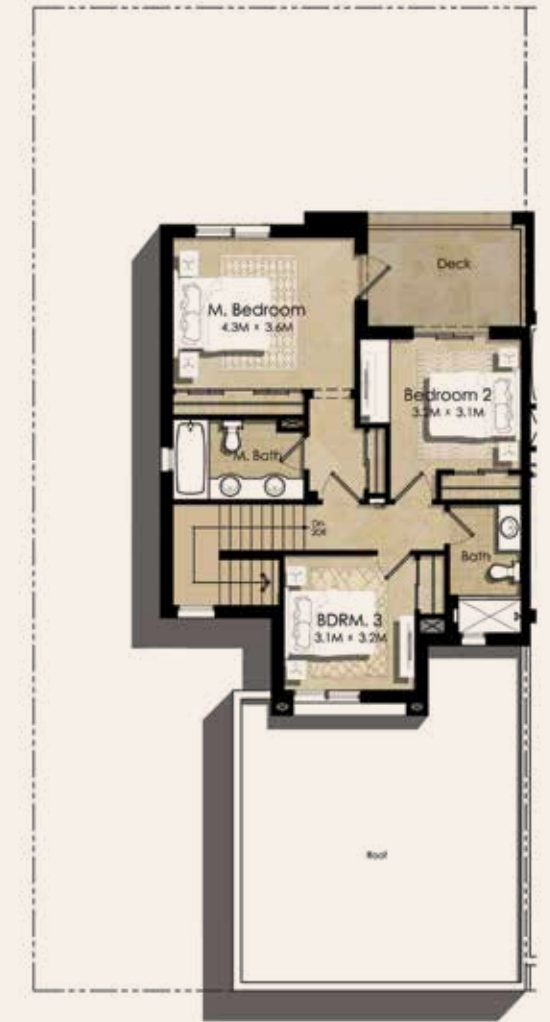
HAYAT TOWNHOUSES II TYPE 4

4 BEDROOMS

TOTAL BUILT-UP AREA: 225.14 M² | 2423.39 FT²



GROUND FLOOR



FIRST FLOOR

Disclaimer

1. All room dimensions are in metric and measured to structural elements and exclude wall finishes and construction tolerances. 2. All dimensions have been provided by our consultant architects. 3. All materials, dimensions, drawings features and amenities are approximate at the time of printing. 4. Actual area may vary from stated area and unit direction may vary from unit to unit. Drawings not to scale E&EO. The developer reserves the right to make revisions to the floor plans and any features, materials, dimensions, drawings and amenities mentioned in this brochure without notice.

HAYAT TOWNHOUSES II TYPE 5

3 BEDROOMS

TOTAL BUILT-UP AREA: 206.88 M² | 2226.84 FT²



GROUND FLOOR



FIRST FLOOR

Disclaimer

1. All room dimensions are in metric and measured to structural elements and exclude wall finishes and construction tolerances. 2. All dimensions have been provided by our consultant architects. 3. All materials, dimensions, drawings features and amenities are approximate at the time of printing. 4. Actual area may vary from stated area and unit direction may vary from unit to unit. Drawings not to scale E&EO. The developer reserves the right to make revisions to the floor plans and any features, materials, dimensions, drawings and amenities mentioned in this brochure without notice.

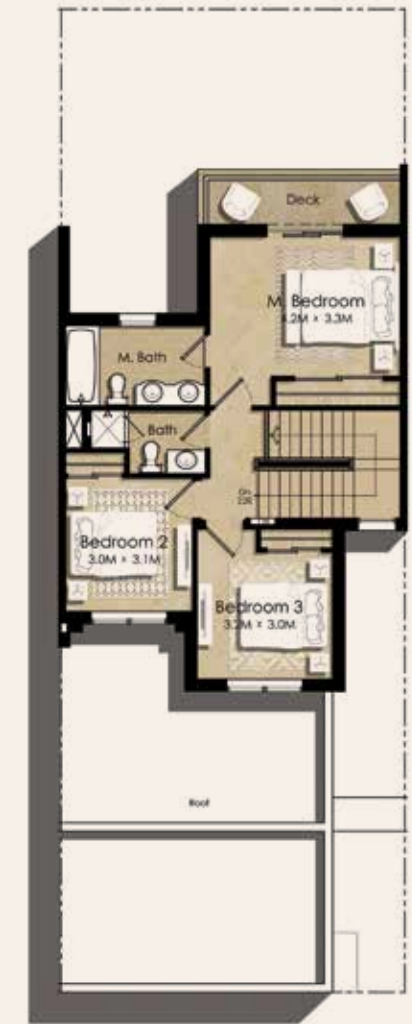
HAYAT TOWNHOUSES II TYPE 6

3 BEDROOMS

TOTAL BUILT-UP AREA: 205.43 M² | 2211.23 FT²



GROUND FLOOR



FIRST FLOOR

Disclaimer

1. All room dimensions are in metric and measured to structural elements and exclude wall finishes and construction tolerances. 2. All dimensions have been provided by our consultant architects. 3. All materials, dimensions, drawings features and amenities are approximate at the time of printing. 4. Actual area may vary from stated area and unit direction may vary from unit to unit. Drawings not to scale E&EO. The developer reserves the right to make revisions to the floor plans and any features, materials, dimensions, drawings and amenities mentioned in this brochure without notice.

HAYAT TOWNHOUSES II TYPE 7

4 BEDROOMS

TOTAL BUILT-UP AREA: 224.96 M² | 2421.45 FT²



GROUND FLOOR



FIRST FLOOR

Disclaimer

1. All room dimensions are in metric and measured to structural elements and exclude wall finishes and construction tolerances. 2. All dimensions have been provided by our consultant architects. 3. All materials, dimensions, drawings features and amenities are approximate at the time of printing. 4. Actual area may vary from stated area and unit direction may vary from unit to unit. Drawings not to scale E&EO. The developer reserves the right to make revisions to the floor plans and any features, materials, dimensions, drawings and amenities mentioned in this brochure without notice.

HAYAT TOWNHOUSES II TYPE 8

4 BEDROOMS

TOTAL BUILT-UP AREA: 218.94 M² | 2356.65 FT²



GROUND FLOOR



FIRST FLOOR

Disclaimer

1. All room dimensions are in metric and measured to structural elements and exclude wall finishes and construction tolerances. 2. All dimensions have been provided by our consultant architects. 3. All materials, dimensions, drawings features and amenities are approximate at the time of printing. 4. Actual area may vary from stated area and unit direction may vary from unit to unit. Drawings not to scale E&EO. The developer reserves the right to make revisions to the floor plans and any features, materials, dimensions, drawings and amenities mentioned in this brochure without notice.









حياة تاون هاوس II نموذج 8

4 غرف نوم
المساحة الإجمالية المبنية: 218.94 م² / 2356.65 قدم²



الطابق العلوي



الطابق السفلي

حياة تاون هاوس II نموذج 7

4 غرف نوم
المساحة الإجمالية المبنية: 224.96 م² / 2421.45 قدم²



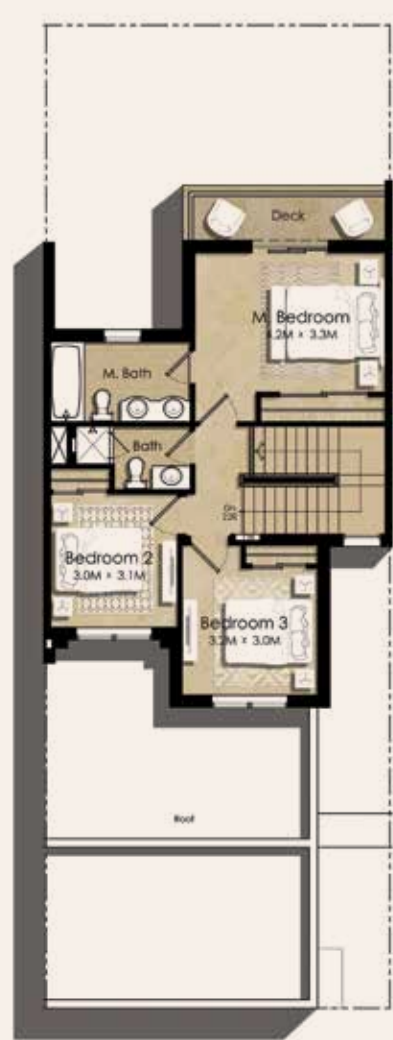
الطابق العلوي



الطابق السفلي

حياة تاون هاوس II نموذج 6

3 غرف نوم
المساحة الإجمالية المبنية: 205.43 م² / 2211.23 قدم²



الطابق العلوي



الطابق السفلي

حياة تاون هاوس II نموذج 5

3 غرف نوم
المساحة الإجمالية المبنية: 206.88 م² / 2226.84 قدم²



الطابق العلوي



الطابق السفلي

حياة تاون هاوس II نموذج 4

4 غرف نوم
المساحة الإجمالية المبنية: 225.14 م² / 2423.39 قدم²



الطابق العلوي



الطابق السفلي

حياة تاون هاوس II نموذج 3

4 غرف نوم
المساحة الإجمالية المبنية: 225.03 م² / 2422.20 قدم²



الطابق العلوي



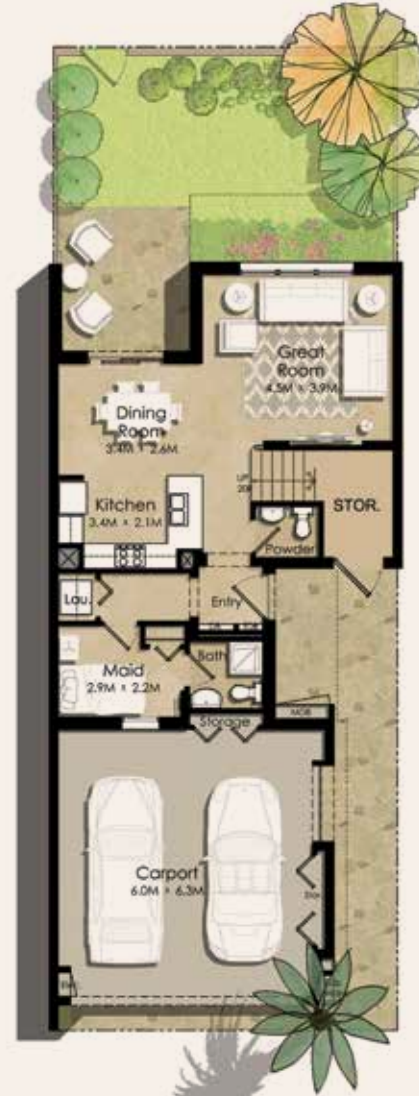
الطابق السفلي

حياة تاون هاوس II نموذج 2

3 غرف نوم
المساحة الإجمالية المبنية: 199.39 م² / 2146.22 قدم²



الطابق العلوي



الطابق السفلي

حياة تاون هاوس II نموذج 1

3 غرف نوم
المساحة الإجمالية المبنية: 207.72 م² / 2235.88 قدم²



الطابق العلوي



الطابق السفلي





حياة II تاون هاوس

3 و 4 غرف تاون هاوس بمساحة إجمالية تصل لغاية
225 م² (2423 قدم²)
متوفرة بنماذج 2 أو 3 حمامات لكل تاون هاوس

تبعد مسافة قصيرة سيراً على الأقدام من الميدان المركزي
مجهزة بشبكة FFTH لخدمة إنترنت فورية
مطابخ عصريّة مجهزة بأحدث التكنولوجيا

تحدّث مع موظفي المبيعات لمعرفة المزيد عن
حياة تاون هاوس المستقلّة واجعلها ملكك اليوم!

للمزيد من المعلومات: nshama.ae
للتواصل: info@nshama.ae





هنا بيتك

تاون هاوس - 3 غرف نوم

غرفة نوم رئيسية مع حمام خاص
غرفتين مع حمام مشترك
حمام ضيوف في الطابق الأرضي
خزائن جدران جاهزة
تصميم مفتوح للصاله وغرفة الطعام
حديقة خلفية خاصة مطلة على المساحة
الخضراء
تصميم مفتوح للمطبخ
شرفة مطلة على الحديقة والمساحات الخضراء
غرفة خدم
موقف سيارات مظلل

تاون هاوس - 4 غرف نوم

غرفتين نوم في الطابق الأول مع حمام مشترك
غرفة نوم رئيسية مع حمام خاص
غرفة نوم للضيوف في الطابق الأرضي
مع حمام خاص
خزائن جاهزة
تصميم مفتوح للصاله وغرفة الطعام
حديقة خلفية خاصة
تصميم مفتوح للمطبخ
شرفة مطلة على الحديقة
غرفة خدم
موقف سيارات مظلل

الصالات وغرف الطعام

إضاءة طبيعية في النهار
أرضية من بلاط السيراميك
في حر الصيف
مساحة رحبة للضيوف
إنترنت عالي السرعة عبر الألياف البصرية

غرف النوم

أرضية من بلاط السيراميك
غرف النوم الرئيسية تفتح على الشرفة

الحمامات

بلاط الأرضية والحائط من السيراميك
حوض استحمام مع رشاش
خزائن

المطابخ

تصميم مفتوح مع خزائن علوية جاهزة
أرضية من بلاط السيراميك الصحي





هنا مجتمعك

المطاعم

المطاعم الفاخرة
مقاهي
مطاعم على مدار الساعة

الفنادق

فيذا فندق ونادي صحي
وشقق فندقية
خدمة حفلات وولائم



الملاعب والرياضة

ملاعب كرة السلة والتنس والسكواش
مسارات وحلقات للركض
مجتمع مسابح
جدران للتسلق
مركز ونادي صحي

الحياة الإجتماعية

نادي ومنتجع
مستشفى حديث
مسجد ومركز اجتماعي

مشروع مصمم لتشجيع التنقل سيراً

تبعد جميع البيوت والشقق مسافة قصيرة سيراً من الحديقة والميدان المركزي شبكة من الطرق والمسارات المظللة المخصصة للمشبي والعدو والدراجات الهوائية الحدائق والمساحات الخضراء تحيط بالمشروع إضاءة ذات جودة عالية لجميع الطرق والمسارات

الموقع

تقاطع شارع القدرة مع شارع الإمارات على بعد 21 دقيقة فقط من مطار آل مكتوم الدولي على بعد 22 دقيقة فقط من مول دبي بالقرب من شبكة قطار الإتحاد وشبكة الباصات العامة

الثقافة

مجتمع لربيل سينما
مهرجانات عاقبة وعروض في الهواء الطلق
عروض مائية يومية

للأطفال

مدارس عالمية وحضانات أطفال
ملاعب مخصصة للاستكشاف واللعب
وممارسة رياضات الترحلق
مسابح بأحجام مختلفة موزعة حول المشروع







حياة II

التاون هاوس الخاص بك

يُتيح لك أسلوب تخطيط الأرضيات والغرف الفرصة لتصميم الديكورات وعناصر الزينة في منزلك لكي تعبر أصدق تعبير عن ذاتك وأسلوب حياتك. يعتبر منزلك في تاون سكوير المكان المثالي لمعيشة الأسرة وحيث يمكنك الإستمتاع وتكوين الأصدقاء ولكي تحيا الحياة التي كانت دوماً في مخيلتك.

صُممت وحدات تاون هاوس حياة بطريقة فريدة تلبي احتياجاتك، وتكون المكان المثالي الذي يمكنك اعتباره منزلك. تتجلى عناصر ووسائل الراحة في جميع أنحاء هذه الوحدات المكونة من ثلاث أو أربع غرف نوم. ويتيح أسلوب التصميم المتميز والمعاصر تسرب كمية وافرة من الضوء الطبيعي إلى كل غرفة ويوفر إطلالة ساحرة على المسطحات الخضراء في الخارج.

مقدمة

تاون سكوير دبي

تاون سكوير هو مجمع جديد يتوافق مع طموحاتك وآمالك ويلبي متطلباتك. إنه مركز هام يستمد أصالته من أجمل أركان الكون وأرقى المدن العالمية، ويوفر لك المكان المثالي الذي يمكنك فيه ممارسة حياتك والتعبير عن مكنون ذاتك.

تمتد على جوانب شوارع هذا المجمع العديد من المرافق ووسائل الراحة الفريدة التي توفر بيئة حضرية على بُعد مسافة قصيرة من أبرز معالم دبي وأكثرها شهرة.



يمثل تاون سكوير مجعماً متكاملًا، حيث يعتبر منزلك فيه المكان المثالي، الذي يتيح لك إطلاق العنان لخيالك وإبداعاتك. يشكل منزلك رؤيتك للحياة ويعبر عن كينونتك أصدق تعبير.





استمتع بلحظات الحياة

حياة II

ناون

سكوير

نشاما